



VER. GENNAIO 2016

www.editorialemoda.com

LE RIVISTE DEL GRUPPO EDITORIALE **MODA**



Caratteristiche tecniche riviste

FORMATO RIVISTE: mm 195 x 275

PROCEDIMENTO DI STAMPA: offset a foglio

CONFEZIONE RIVISTE: broccura fresata

MATERIALE STAMPA:

PDF (1.3) ad alta risoluzione (CMYK, composito, segni di taglio, centrato nel formato carta mm 215 x 295)

In caso di problemi nel realizzare il PDF utilizzare esclusivamente

Adobe InDesign (fare pacchetto dati) oppure **Adobe Photoshop**.

Le immagini devono essere in alta risoluzione (minimo 300 dpi nella dimensione in cui dovranno essere utilizzate), convertite in CMYK (NO RGB) e salvate in formato Photoshop TIF, JPG con profilo colore Coated FOGRA39 (ISO 12647-2:2004)

QUALORA IL MATERIALE FORNITO NON RISPETTI LE CARATTERISTICHE TECNICHE RICHIESTE DALL'EDITORE, NON VERRANNO ACCETTATE CONTESTAZIONI SUL RISULTATO DI STAMPA.

PROVA DI STAMPA:

Prova colore di qualità ottenuta con l'ultima versione del file salvato

NOTE PARTICOLARI:

- Convertire i testi in tracciati oppure allegare tutte le font utilizzate
- Non utilizzare Pantoni ma convertire tutto in quadricromia (CMYK)
- Testi, credit, loghi a minimo 10 mm dal formato rifilato

CONSEGNA MATERIALE: 25 giorni prima della data di uscita a:

EDITORIALE MODA SRL - via Giardini, 476/N - 41124 Modena (Italia)

tel. +39 059342001

INVIO MATERIALE: per tutto il materiale pubblicitario e il materiale oltre i 5 Mb utilizzare il nostro canale dedicato di **WeTransfer**

<https://editorialemoda.wetransfer.com>

Inserire sempre nel corpo del messaggio le seguenti informazioni:

- La **RIVISTA** e l'**EDIZIONE** su cui dovrà essere pubblicato il materiale
- Il **DESTINATARIO** del materiale (contatto di Editoriale Moda)
- Il **NOME** del **CLIENTE** e tutto ciò che può servire ad identificare il materiale

In mancanza dei dati sopra elencati il materiale spedito potrebbe non essere utilizzato

Formati pagina

PAGINA SINGOLA AL VIVO

mm 195 x 275 + 3 di rif. per lato

DOPPIA PAGINA AL VIVO (2 pagine singole affiancate)

(mm 195+195 x 275 + 3 di rif. per lato) - NON FARE 1 UNICA PAGINA mm 390 x 275

1/2 PAGINA VERTICALE AL VIVO (sempre a destra della pagina)

mm 92 x 275 + 3 di rif. sui lati esterni

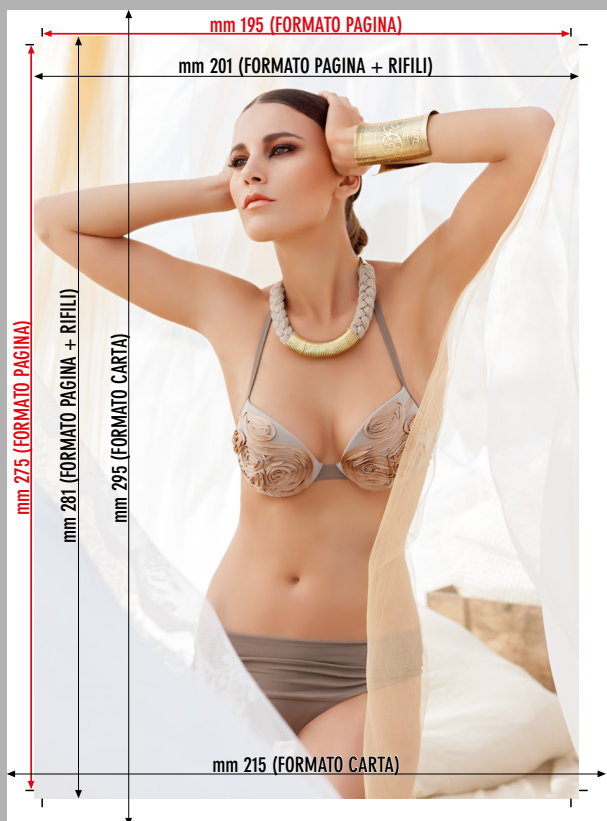
1/2 PAGINA ORIZZONTALE AL VIVO (sempre sul fondo della pagina)

mm 195 x 125 + 3 di rif. sui lati esterni

Per formati particolari tipo battente di copertina, sestino oppure ottavo a portafoglio contattarci

Info tecnico/grafico

Fabrizio Venturi fventuri@editorialemoda.com
Marco Monzoni mmonzoni@editorialemoda.com
 tel. +39 059342001





VER. JANUARY 2016

www.editorialemoda.com

THE MAGAZINES OF THE GROUP EDITORIALE **MODA**



Printing method and technique

MAGAZINES FORMAT: mm 195 x 275

PRINTING SYSTEM: offset

BINDING METHOD: routed adhesive bound booklet

DIGITAL MATERIAL FEATURES:

PDF (1.3) high resolution (CMYK, registered in composite, register mark, centred within the set up dimensions mm 215 x 295)

In case of problems to realize PDF:

use **Adobe InDesign** (package) or **Adobe Photoshop**.

Images must be in high resolution (minimal 300 dpi in the format to be used), split as 4 colour CMYK (NO RGB) and in Photoshop format TIF, JPG.

ICC Profile: Coated FOGRA39 (ISO 12647-2:2004)

IF THE MATERIAL SUPPLIED DOES NOT COMPLY WITH THE ABOVE TECHNICAL DATA, WE WILL NOT ACCEPT ANY OBJECTION REGARDING THE PRINTING QUALITY.

COLOUR PROOF:

Quality colour proof must be copy of last version saved.

SPECIAL INSTRUCTIONS:

- Double pages must be splitted into single pages
- All the fonts used in the document are necessary
- Do not use Pantone; instead convert everything into 4-colour (CMYK)
- Text, credits and logos at least 10 mm from the bordered format

DELIVERY DATE: 25 days prior to publishing date to:

EDITORIALE MODA SRL - via Giardini, 476/N - 41124 Modena (Italy)
phone. +39 059342001

SENDING MATERIAL: to all advertising material and the material over 5 Mb use our dedicated **WeTransfer** channel

<https://editorialemoda.wetransfer.com>

Always write:

- **MAGAZINE** and **EDITION** on which it will be published
- **PERSON ADDRESSED** (Editoriale Moda contact)
- **CLIENT'S NAME**

In the absence of data above the shipment may not be used

Pages format

FULL PAGE

mm 195 x 275 + 3 trim per side

DOUBLE PAGE (must be sent as 2 separate pages)

(mm 195+195 x 275 + 3 trim per side)

1/2 VERTICAL BLEED PAGE (always on the right page)

mm 92 x 275 + 3 trim each external side

1/2 HORIZONTAL BLEED PAGE (always on the bottom page)

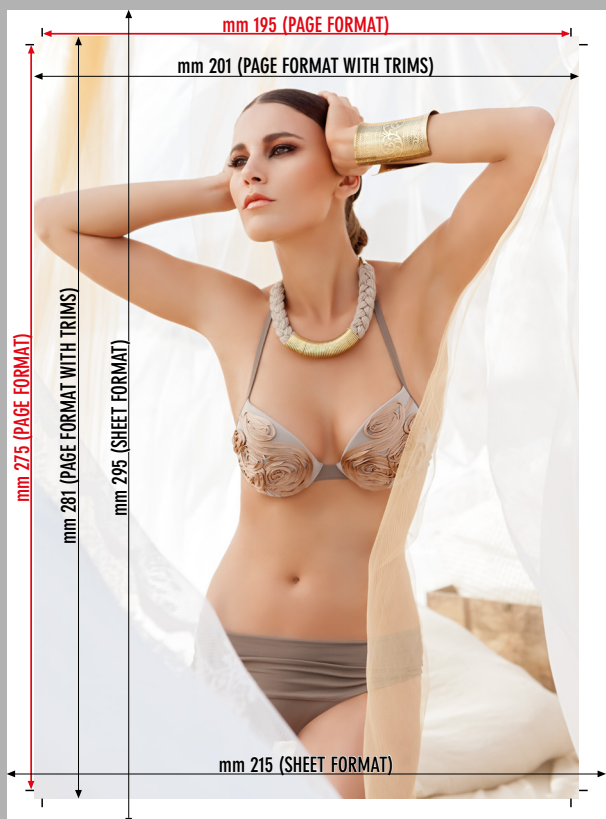
mm 195 x 125 + 3 trim each external side

For special formats (six/eight page folder) contact us

Technical/graphic info

Fabrizio Venturi
Marco Monzoni

fventuri@editorialemoda.com
mmonzoni@editorialemoda.com
phone +39 059342001





VER. ENERO 2016

www.editorialemoda.com

LAS REVISTAS DEL GRUPO EDITORIALEMODA



Características de impresión

FORMATO REVISTA: mm 195 x 275

SISTEMA DE IMPRESIÓN: offset

SISTEMA DE ENCUADERNACIÓN: pegada

CARACTERÍSTICAS DEL MATERIAL DIGITAL:

PDF (1.3) alta resolución (CMYK, con marcas de registro, página centrada en las dimensiones 215 x 295 mm)

En caso de problemas para realizar el PDF:

utilizar únicamente **Adobe InDesign** or **Adobe Photoshop**.

Imágenes en alta resolución (300 dpi), CMYK (no RGB), en formato Photoshop TIF, JPG con perfil de colores Coated FOGRA39 (ISO 12647-2:2004)

SI EL MATERIAL ENTREGADO NO CUMPLE TODAS ESTAS CARACTERÍSTICAS, NO SE ACEPTARÁ NINGUNA RECLAMACIÓN SOBRE LA CALIDAD DE LA IMPRESIÓN.

PRUEBAS DE COLOR:

Prueba de color de calidad de la última versión guardada del file.

INSTRUCCIONES PARTICULARES:

- Las dobles páginas deben ser divididas en dos simples
- Las fuentes utilizadas en los documentos son necesarias
- No utilizar Pantones, convertir todo a CMYK
- Textos, créditos y logos al menos a 10 mm del borde del formato

ENTREGA ORIGINALES: Fecha máxima, 25 días antes de la fecha de publicación:

EDITORIALE MODA SRL - via Giardini, 476/N - 41124 Modena (Italia)
tel. +39 059342001

ENVÍO DEL MATERIAL: para el envío de material de más de 5 Mb utilizar nuestro canal **WeTransfer**

<https://editorialemoda.wetransfer.com>

Indicar siempre en el cuerpo del mensaje las siguientes informaciones:

- **REVISTA** y **EDICIÓN** en la cual será publicado el material
- **EL DESTINATARIO** del material (contacto en Editoriale Moda)
- **EL NOMBRE** del **CLIENTE** y todo lo que haga falta para identificar el material

Si faltan los datos mencionados el material recibido podría no ser utilizado

Formatos páginas

PÁGINA SIMPLE

mm 195 x 275 + 3 de sangre por lado

PÁGINA DOBLE

 (páginas simples flanqueadas)

(mm 195+195 x 275 + 3 de sangre por lado)
NO SE ACEPTA ÚNICA PÁGINA mm 390x275

1/2 PÁGINA VERTICAL SIN BORDES

 (siempre a la derecha de la pág.)

mm 92 x 275 + 3 de sangre para cada lado externo

1/2 PÁGINA ORIZONTAL SIN BORDES

 (abajo de la pág.)

mm 195 x 125 + 3 de sangre para cada lado externo

Para formatos especiales contactar con nosotros

Info técnico/gráfico

Fabrizio Venturi fventuri@editorialemoda.com
Marco Monzoni mmonzoni@editorialemoda.com
tel. +39 059342001

